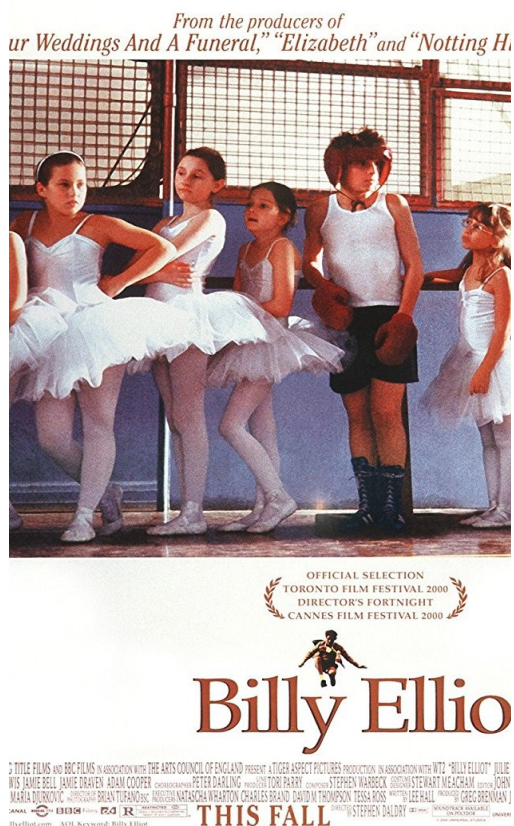


## TRABALHO DE INGLÊS (4º BIM)

PROF. Ricardo Madureira



Resenha crítica sobre o filme Billy Elliot.

### O QUE É PARA FAZER

1. Faça de conta que sua resenha será publicada em uma revista de entretenimento destinada ao público adulto. O grupo fará uma resenha para um público que já viu o filme; ou seja: não é necessário descrever cenas nem fazer resumos. Pode-se falar brevemente sobre uma cena, relacionando imediatamente a uma análise crítica sobre o filme.

2. O grupo se reúne, debate o filme, faz levantamento de ideias para a redação final, que poderá ficar por conta de um único redator (aquele que tiver mais talento para pôr as ideias no papel!), ou a critério do grupo.

### EXTENSÃO DO TRABALHO

Mínimo duas páginas, letra tamanho 12, Times New Roman, espaço 1,5.

## COMO ENVIAR

Salve o trabalho em PDF (para que não haja desconfiguração). Ao nomear, proceda assim (veja um exemplo):

2 ELM Beatriz (nome da turma mais nome de uma pessoa do grupo)

Depois envie para [ricardo.madureira@ifsudestemg.edu.br](mailto:ricardo.madureira@ifsudestemg.edu.br)

(A data para envio foi divulgada em sala de aula.)

## QUESITOS DE CORREÇÃO (Valor: 10,0 pontos)

Análise crítica (sejam originais, não copiem da internet)

Referências específicas ao filme e sua relação com a análise (não descreva nem resuma!)

Estética (ilustrações, diagramação do trabalho, criatividade no “layout” do trabalho)

Linguagem (correção gramatical: acentuação, pontuação, etc.) (O trabalho será em Português.)

Para cada um dos quesitos será atribuída uma nota distribuída assim:

Insuficiente – 0 a 4

Razoável – 5 a 5,9

Bom – 6,0 a 7,9

Muito bom – 8 a 8,9

Excelente – 9 a 10

A nota final será a média aritmética das notas dos quesitos.

Quaisquer dúvidas, enviar uma mensagem para o e-mail acima!

**ATENÇÃO!**

**Trabalhos copiados (ou mesmo parafraseados) da internet levarão nota zero! Plágio é ilegal e antiético!**